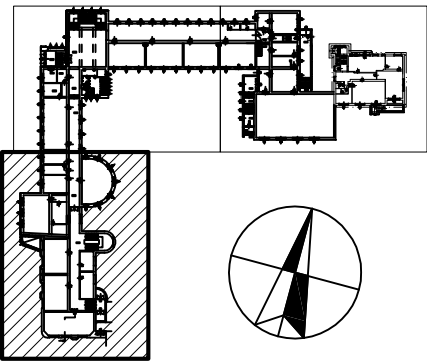



- SKLADBY KONSTRUKCÍ:**
- TERASA NAD HLAVNÍM VSTUPEM**
- (S8) - HYDROIZOLAČNÍ PVC FOLIE tl. 1,6mm
 - SEPARAČNÍ GEOTEXTILIE 300g/m2 tl. 1,5mm
 - NOVÁ TEPELNĚ IZOLAČNÍ VRSTVA EPS 150S tl. 240mm
 - NOVÁ PAROZÁBRANA, HYDROIZOLAČNÍ PÁS Z SBS MODIFIKOVANÉHO ASFALTU MINERAL tl. 4mm
 - STÁVAJÍCÍ STROPNÍ ŽELEZOBETONOVÁ KCE (PŘEDPOKLAD) tl. 350mm
 - STÁVAJÍCÍ OMÍTKA
- BALKON - BUDOVA D**
- (S23) - HYDROIZOLAČNÍ PVC FOLIE tl. 1,6mm
 - SEPARAČNÍ GEOTEXTILIE 300g/m2 tl. 1,5mm
 - STÁVAJÍCÍ KRYTINA Z ASFALTOVÝCH PÁSŮ tl. 4mm
 - STÁVAJÍCÍ KCE BALKONU tl. ---

LEGENDA MÍSTNOSTÍ:				
Č.	Název místnosti	Plocha (m2)	STÁVAJÍCÍ STROP	Počet osob
201	SCHODIŠTĚ	18,42		
202	ÚKLID	1,74		
203	KOUPELNA	7,28		
204	POKOJ	13,56		
205	PŘESÍŇ	17,99		
206	KOMORA	7,28		
207	OBYVACÍ POKOJ + KK	50,16		
208	LOŽNICE	21,85		
209	LOŽNICE	18,13		
210	KOUPELNA	4,24		
211	POKOJ	34,78		
212	KOUPELNA	3,51		
201	HALA	95,55		
202	SCHODIŠTĚ	42,04		
203	CHODBA	176,36		
204	UČEBNA	61,11		32 + 1
205	UČEBNA	61,11		32 + 1
206	UČEBNA	57,33		32 + 1
207	UČEBNA	44,73		32 + 1
208	KABINETY	38,56		
209	UČEBNA	87,06	MINERÁL.PODHLED	34 + 1
210	UČEBNA	68,08	MINERÁL.PODHLED	32 + 1
211	UČEBNA	46,59	MINERÁL.PODHLED	32 + 1
212	KABINET	16,65	MINERÁL.PODHLED	
213	KABINET	22,63	MINERÁL.PODHLED	
214	UČEBNA	45,82	MINERÁL.PODHLED	32 + 1
215	PŘEDSÍŇ	20,40		
216	KABINET	16,14		
217	UČEBNA	49,28	MINERÁL.PODHLED	12 + 1
218	KABINET	9,88		
219	KABINET	11,00		
220	KABINET	11,40		
221	POČÍTAČOVÁ UČEBNA	82,23	MINERÁL.PODHLED	42 + 1
222	CHODBA	28,14		
223	CHODBA	40,18		
224	CHODBA	34,76		
225	WC	43,44		
226	KABINET	35,18	MINERÁL.PODHLED	
201	CHODBA	77,12		
202	SCHODIŠTĚ	31,09		
203	KABINET	18,90		
204	KABINET	25,35		
205	KABINET	18,79		
206	UČEBNA	35,67	MINERÁL.PODHLED	17 + 1
207	UČEBNA	43,98	MINERÁL.PODHLED	17 + 1
208	UČEBNA	59,03	MINERÁL.PODHLED	36 + 1
209	POČÍTAČOVÁ UČEBNA	57,52	MINERÁL.PODHLED	17 + 1
		1811,07 m2		



+/- 0,000 = STÁVAJÍCÍ ÚROVEŇ PODLAHY V 1.NP BUDOVY B			
Hlavní inženýr projektu	Ing. Radek Myšák	Autorizace:	
Zodpovědný projektant	Ing. Jaroslav Myšák		
Vypracoval	Ing. Vojtěch Novák		
Kraj:	PARDUBICKÝ		
M.Ú. : MAGISTRÁT MĚSTA PARDUBICE			
Investor : Pardubický kraj, Komenského nám. 125, 532 11 Pardubice, IČ: 70892822			
Akce : REALIZACE ÚSPOR ENERGIE - SPŠE A VOŠ PARDUBICE, BUDOVY A, B, D		Číslo zakázky :	
na parc.č.st. 314/1 a parc.č.st. 314/2, k.ú. Pardubice (717657)		Stupeň PD :	DSP + DPS
ARCHITEKTONICKO STAVEBNÍ ŘEŠENÍ		Datum :	03/2016
Číslo paré :		Měřítko :	1 : 100
Název :		Formát :	4x A4
PŮDORYS 2.NP - BUDOVA B + D		Číslo výkresu :	D.1.1.4.3